

# 貴金属の高精度分析はもちろん 処理石の判別にお困りの方へ



幅広い元素を高感度分析  
金・プラチナなどの貴金属成分分析だけでなく  
天然石・処理石の判定も可能

## 蛍光X線分析装置 EDXシリーズ



### 品質管理、分析、買取りにパーフェクト

軽元素を測定できるので、貴金属製品だけでなく宝石、時計の分析・真贋判定が可能。

### 品質や成分をそろえたいユーザーに最適

複数元素を指定した分析とユーザーオリジナルサンプルでのキャリブレーションが可能なので、品質のばらつきを評価できる。

### 様々な試料に対応し高感度測定

φ1、3、5、10の4種コリメータと試料観察カメラを標準搭載。さらにオプションでφ0.3のコリメータも設定可能。

### 便利な機能を豊富に搭載

膜厚測定機能などのアプリケーションを標準装備、オプションも充実。また、測定リストやテストレポートも簡単に出力可能。

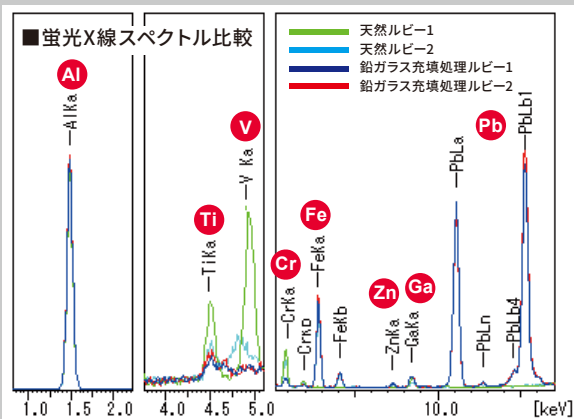
### 高性能でハイコストパフォーマンス

高性能・高機能でありながらコストパフォーマンスに優れ、しかも小型なので置く場所を選びません。

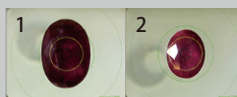
商品名	EDX-7200	EDX-8100
測定方法	エネルギー分散型	
X線管/検出器	Rhターゲット/シリコンドリフト (SDD)	
コリメータ(照射範囲)	標準: φ1、3、5、10mm オプション: φ0.3mm	
X線発生 電圧/電流	4~50kV/1~1000 μA	
ソフトウェア	測定・解析ソフト(定性分析)、検量線法、共存元素補正、FP法他(定量分析)	
測定元素	11Na~92U (82種類)	6C~92U (87種類)
データ処理	メモリー2GB以上、HDD250GB以上	
最大測定物重量/測定室寸法	5kg/300×275×100mm	
電源/重量/寸法	AC100C±10%/45kg/460×590×360mm	
付属品	高性能CMOSカメラ、ノートPC (Windows10) 他	
価格(税込)	御見積	

### ルビーの分析結果

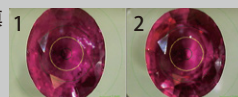
天然ルビー-1.2  
鉛ガラス充填処理ルビー-1.2



天然ルビー



鉛ガラス充填  
処理ルビー



### ■ 定量値比較

	Al <sub>2</sub> O <sub>3</sub>	Fe <sub>2</sub> O <sub>3</sub>	Cr <sub>2</sub> O <sub>3</sub>	TiO <sub>2</sub>	Ga <sub>2</sub> O <sub>3</sub>	ZnO	PbO	V <sub>2</sub> O <sub>5</sub>
天然ルビー-1	99.456%		0.443%	0.033%	0.009%			0.059%
天然ルビー-2	99.279%	0.389%	0.314%	0.011%	0.004%	0.002%		
鉛ガラス充填処理ルビー-1	99.443%	0.403%			0.009%	0.004%	0.140%	
鉛ガラス充填処理ルビー-2	99.319%	0.415%	0.094%	0.012%	0.008%	0.003%	0.149%	

### ■ 分析結果からの見解

- ・主成分は酸化アルミニウム (Al<sub>2</sub>O<sub>3</sub>) で、4つの試料の含有量はスペクトル比較によりほぼ同じ。
- ・鉛ガラス充填処理ルビー2種類には、Pbが含有していることが分かる。
- ・Crの量は天然ルビーの方が、鉛ガラス充填処理ルビーに比べ約4倍多く含有している。
- ・全ての試料に微量のGaが含有している。
- ・天然ルビー-1と2は、TiとVの含有量が明らかに異なる。1の方がかなり多い。

販売元

▲ アルファミラージュ株式会社

大阪 | 〒534-0021 大阪市都島区都島本通3-2-19

TEL.06-6924-2631 FAX.06-6924-2022

東京 | 〒110-0016 東京都台東区台東3-13-7 加瀬ビル2F

TEL.03-3835-1853 FAX.03-3835-1855

Email:alfa@alfamirage.com <https://www.alfamirage.com>

お問い合わせ・ご用命は